

GE-FR



# Core600

NEW ESPRESSO DESIGN

**Astoria**<sup>®</sup>

*Think espresso*



Core600





DIE ASTORIA-KAFFEEMASCHINEN WEISEN

# NEUE LINIEN

AUF



Core600 ist die Erstgeborene von Core, der neuen Klasse der Astoria-Kaffeemaschinen. Core greift die Eleganz von Astoria anhand der Einfachheit der Linien und einer modernen Form wieder auf, die sie unmittelbar wiedererkennbar macht.

Mit Core wird die italienische Espresso-Tradition zu einem funktionellen Designobjekt erhoben, das in der Lage ist, in jeder Umgebung die Blicke auf sich zu ziehen. Im Inneren der Core600 schlägt das Herz von Astoria, Vereinigung von Tradition, Technologie und Passion für den Espresso. Mit Core hat der Espresso ein neues Design.

**Core600**



LES MACHINES À CAFÉ ASTORIA ONT DE

# NOUVELLES LIGNES

Core600 est la première née de Core, la nouvelle classe de machines à café Astoria. Core remanie l'élégance d'Astoria avec une simplicité des lignes et un design moderne qui la rend immédiatement reconnaissable.

Avec Core la tradition italienne du café espresso se sublime en un objet de design fonctionnel, qui devient protagoniste dans chaque établissement. Dans Core600 bat le cœur Astoria, l'union de la tradition, de la technologie et de la passion pour l'espresso.

Avec Core l'espresso a un nouveau design.

# NEUE DIE TASTATUR SPRICHT EINE SPRACHE



Mit Core600 wird bei der Interaktion mit dem Benutzer über STB (Sensitive Touch Buttons), der sensiblen Tastatur mit Hintergrundbeleuchtungen, die es dem Barista durch leichten Tastendruck gestattet, mühelos den auszugebenden Kaffee auszuwählen, eine zeitgemäße Sprache gesprochen. Die Tastaturen treten aus der Maschine hervor, um sich dem Benutzer anzunähern und machen so die Interaktion intuitiver und bieten in der Version TS einen bequemeren Lesewinkel des Displays.

**Core600**





LE CLAVIER A UN

# NOUVEAU LANGAGE

Avec Core600 l'interaction avec l'utilisateur se fait par un langage contemporain au travers des STB (Sensitive Touch Buttons), le clavier sensitif rétro-éclairé qui avec une légère pression permet au barista de sélectionner facilement le café à distribuer.

Les claviers sortent de la machine pour se rapprocher de l'utilisateur, en rendant l'interaction plus intuitive et, dans la version TS, offrent un angle de lecture sur écran plus pratique.



DER TASSENWÄRMER HAT EINE  
**NEUE**  
**BELEUCHTUNG**

Die Liebe zum Detail hat Core600 den Tassenwärmer neu erfunden und ihn in eine Designleuchte verwandelt, die die Dreidimensionalität der Maschine hervorhebt und sie wieder in den Mittelpunkt des Raums stellt. Die hinsichtlich Intensität und Farbe kundenspezifisch gestaltbaren Led-Leuchten machen die Atmosphäre jeder Umgebung einfach einzigartig.



LE CHAUFFE-TASSES A UN

# NOUVEL ÉCLAIRAGE



L'attention aux détails dans Core600 a réinventé le chauffe-tasses en le transformant en une lampe de design qui exalte la tridimensionnalité de la machine, en la remettant au centre de l'établissement. Pouvant être personnalisés en ce qui concerne l'intensité et la couleur, les éclairages à led rendent l'atmosphère de chaque établissement simplement unique.

DIE SEITENTEILE WURDEN MIT

# ..NEUER STÄRKE

VERSEHEN



Die satinierten oder lackierten Seitenteile wurde darauf ausgelegt, die Erlesenheit der Formen von Core600 zur Geltung zu bringen und verleihen der Maschine außerdem Robustheit. Auf Core600 verschmelzen Design und Zweckmäßigkeit zu einem Ganzen und erzielen ein ästhetisches Ergebnis, das eine Maschine hervorbringt, die in der Lage ist, Exzellenz in der Tasse zu servieren. Schlag-, Verschleiß- und Korrosionsfestigkeit machen Core600 langfristig zur idealen Lösung für diejenigen, die Qualität und Zuverlässigkeit schätzen.

**Core600**



LES CÔTÉS ONT UNE

# NOUVELLE FORCE

Étudiés pour exalter le raffinement des formes de Core600, les côtés en acier satinés ou vernis confèrent robustesse à la machine. Dans Core600 design et fonctionnalité se fondent ensemble pour donner un résultat qui se reflète dans une machine capable de servir l'excellence dans une tasse. La résistance aux chocs, à l'usure et à la corrosion au fil du temps font de Core600 la solution idéale pour celui qui est à la recherche de qualité et de fiabilité.



# Core600 TS



## Serienmäßige Merkmale

- Versionen mit 2÷4 GR (ausgenommen Compacta)
- STB-Tastatur mit 6 Dosierungen (Sensitive Touch Buttons)
- Kapazitives 3.5"-Touch-Display
- Programmierung der Kaffeeportionen über Tastatur
- Hilfsschalter für die Kaffeeausgabe
- Automatische Warmwasserausgabe
- Automatisches Kesselfüllen (AEA)
- Ergonomische Astoria-Filterhalter
- Weiße Beleuchtung der Tassenwärmerfläche
- Energiesparsystem
- Kessel isoliert
- Elektronische Programmierung/Kontrolle des Kesseldrucks
- Elektronisch gesteuerter Tassenwärmer
- Timer-Funktion der Ausgabe
- Wasserkreislauf mit Heizkörperumlauf (CTS)
- Externe Motorpumpe
- USB

## Optional

- Eingebaute Motorpumpe
- Erhöhte Gruppen
- Autosteamer
- Automatische gemischte Warmwasserausgabe
- Beleuchtung der Arbeitsplatte
- RGB-Beleuchtung der Tassenwärmerfläche

## Caractéristiques de série

- Versions à 2 ÷ 4 GR (sauf Compacte)
- Clavier à 6 doses STB (Sensitive Touch Buttons)
- Écran de 3.5" tactile capacitif
- Programmation des doses de café par le clavier
- Interrupteurs auxiliaires pour distribution de café
- Distribution automatique eau chaude
- Remplissage automatique chaudière (AEA)
- Porte-filtres ergonomiques Astoria
- Éclairage plateau chauffe-tasses blanc
- Système économie d'énergie
- Chaudière isolée
- Programmation/contrôle pression chaudière électronique
- Chauffe-tasses à gestion électronique
- Fonction Timer distribution
- Circuit hydraulique à circulation thermo-siphonique (CTS)
- Motopompe externe
- USB

## Accessoires en option

- Motopompe incorporée
- Groupes rehaussés
- Autosteamer de
- Distribution automatique eau chaude mélangée
- Éclairage du plan de travail
- Éclairage plateau chauffe-tasses RGB



SAE TS | Electronic Automatic System - Touch Screen

# Core600 TS



## Merkmale des Displays

- Anzeige Druck und Kesselfüllstand
- Einstellung Temperatur/Druck
- Ansicht Leitungsdruck/Ausgabedruck \*
- Einstellung Datum und Uhrzeit
- Einstellung Sprache
- Kontrolllampe Tassenwärmer \*
- Taste Autosteamer \*
- Ausgabezeit Gruppen
- Alarmanzeige
- Einstellung Economy-Modus
- Ansicht Teil- Gesamtzähler (einschl. Tee und Spülgänge)
- Einstellung Datum und Uhrzeit. Tag, Woche, Ein/Aus Maschine
- Ausschalten Maschine (Standby)
- Ansicht Release Firmware
- Grafische Anzeige Getränkeausgabe
- Grafische Anzeige Energieverbrauch

\* Funktion nicht bei allen Maschinen vorhanden.

## Caractéristiques de l'écran

- Indicateur de pression et niveau chauffe-eau
- Réglage températures/pressions
- Affichage de la pression réseau/distribution \*
- Réglage heure et date
- Réglage de la langue
- Voyant chauffe-tasses \*
- Touche autosteamer \*
- Temps de distribution des groupes
- Affichage des alarmes
- Configuration mode Économie d'énergie
- Affichage des compteurs partiels/globaux (thé et lavages inclus)
- Réglage date, heure, jour semaine, On/Off machine
- Extinction machine (veille)
- Affichage version du logiciel
- Affichage graphique distribution de boissons
- Affichage graphique de la consommation d'énergie

\* Fonction présente uniquement sur certaines versions de la machine.





 1.1 bar	 3.0 bar	12 : 50 20/9/2016
 ① 0 sec	<i>Astoria</i>	②  0 sec
● ● ● ●		

# Core600



## Serienmäßige Merkmale

- Versionen mit 1÷4 Gruppen und Compatta
- STB-Tastatur mit 6 Dosierungen (Sensitive Touch Buttons)
- Programmierung der Kaffeeportionen über Tastatur
- Hilfsschalter für die Kaffeeausgabe
- Automatische Warmwasserausgabe 2 ÷ 4 GR (ausgenommen Compatta)
- Automatisches Kesselfüllen (AEA)
- Ergonomische Astoria-Filterhalter
- Tassenwärmerflächenbeleuchtung
- Elektronisch gesteuerter Tassenwärmer (ausgenommen 1 GR und Compatta)
- Wasserkreislauf mit Heizkörperumlauf (CTS)
- Externe Motorpumpe
- USB

## Optional

- Eingebaute Motorpumpe
- Erhöhte Gruppen
- Automatische gemischte Warmwasserausgabe 2 ÷ 4 GR (ausgenommen Compatta)
- Beleuchtung der Arbeitsplatte
- RGB-Beleuchtung der Tassenwärmerfläche

## Caractéristiques de série

- Versions de 1 à 4 groupes et Compacte
- Clavier à 6 doses STB (Sensitive Touch Buttons)
- Programmation des doses de café par le clavier
- Interrupteurs auxiliaires pour distribution de café
- Distribution automatique eau chaude 2 ÷ 4 GR (sauf Compacte)
- Remplissage automatique chaudière (AEA)
- Porte-filtres ergonomiques Astoria
- Éclairage plateau chauffe-tasses
- Chauffe-tasses à gestion électronique (sauf 1 GR et Compacte)
- Circuit hydraulique à circulation thermo-siphonique (CTS)
- Motopompe externe
- USB

## Accessoires en option

- Motopompe incorporée
- Groupes rehaussés
- Distribution automatique eau chaude mélangée 2 ÷ 4 GR (sauf Compacte)
- Éclairage du plan de travail
- Éclairage plateau chauffe-tasses RGB



SAE | Electronic Automatic System



# Core600



## Serienmäßige Merkmale

- Versionen mit 1÷4 Gruppen und Compatta
- Zerstörungssichere Taste zur Kaffeeausgabe mit eingebauter Led
- Automatische Warmwasserausgabe 2 ÷ 4 GR (ausgenommen Compatta)
- Automatisches Kesselfüllen
- Ergonomische Astoria-Filterhalter
- Tassenwärmerflächenbeleuchtung
- Wasserkreislauf mit Heizkörperumlauf (CTS)
- Externe Motorpumpe

## Optional

- Eingebaute Motorpumpe
- Erhöhte Gruppen
- Beleuchtung der Arbeitsplatte
- RGB-Beleuchtung der Tassenwärmerfläche
- Gas-Kit (ausgenommen Compatta)
- Elektronischer Tassenwärmer mit Temperaturregelung (ausgenommen 1GR und Compatta)

## Caractéristiques de série

- Versions de 1 à 4 groupes et Compacte
- Touche pour distribution café anti-vandalisme avec led incorporé
- Distribution automatique eau chaude 2 ÷ 4 GR (sauf Compacte)
- Remplissage automatique chaudière
- Porte-filtres ergonomiques Astoria
- Éclairage plateau chauffe-tasses
- Circuit hydraulique à circulation thermo-siphonique (CTS)
- Motopompe externe

## Accessoires en option

- Motopompe incorporée
- Groupes rehaussés
- Éclairage du plan de travail
- Éclairage plateau chauffe-tasses RGB
- Kit gaz (sauf Compacte)
- Chauffe-tasses électronique avec réglage température (sauf 1GR et Compacte)



AEP | Semiautomatic System

# Core600



Core600 1GR



Core600 Compact

**Core600**



Core600 2GR



Core600 3GR



Core600 4GR



# Core600



## Technische Merkmale

- Gehäuse aus Edelstahl und lackiertem Kunststoff
- Kessel und Rohre in Kupfer
- Manometer für die Druckanzeige im Kessel und in der Pumpe
- Betriebsleuchte

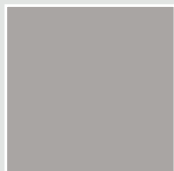
## Données techniques

- Carrosserie en acier inox ou métal peint
- Chaudière et tuyauterie en cuivre
- Double manomètre pression chaudière et pompe
- Témoin lumineux de fonctionnement

		1 Gr.	Compact	2 Gr.	3 Gr.	4 Gr.
Voltage / Spannung	V	120 / 230-400 / 240	120 / 230-400 / 240	120 / 230-400 / 240	230-400 / 240	400
Puissance / Leistung	W	2300 / 3000 / 3300	2900 / 2900 / 3100	2900 / 3700 / 4000	5300 / 5700	6300 / 6900
Chaudière / Kessel	It / UK gal	6 / 1,3	7 / 1,5	10,5 / 2,3	17 / 3,7	23 / 5,1
Buses eau-vapeur / Wasser-,Dampfdüsen	N°	1 / 1	1 / 1	1 / 2	1 / 2	2 / 2
Largeur / Breite	mm / in	580 / 22,8	580 / 22,8	788 / 31	1030 / 405	1270 / 50
Profondeur / Tiefe	mm / in	580 / 22,9	580 / 22,9	580 / 22,9	580 / 22,9	580 / 22,9
Hauteur / Höhe	mm / in	557 / 21,9	557 / 21,9	557 / 21,9	557 / 21,9	557 / 21,9
Poids net / Nettogewicht	kg / lb	62,5 / 138	65,5 / 144	74,5 / 164	89,5 / 187	104,5 / 230
Poids brut / Bruttogewicht	kg / lb	71,5 / 158	74,5 / 164	84,5 / 186	101,5 / 224	119,5 / 263

Liste der Produktzulassungen, die je nach Ausführung verfügbar sind / Liste des homologations du produit disponibles selon les versions

## Colours



Stahl/Acier



Weiß/Blanc



Rot/Rouge

## Disclaimer

### Allgemeine Geschäftsbedingungen

Der Hersteller behält sich das Recht vor, die in dieser Broschüre vorgestellten Geräte ohne Vorankündigung zu ändern. Das Gewicht, die Masse, etc. haben einen Richtwert, sind aber nicht verbindlich.

### Conditions générales

Le fabricant se réserve le droit de modifier sans préavis les caractéristiques des appareils présentés dans cette publication. Les poids, mesures, etc. sont seulement indicatifs et n'entraînent pas la responsabilité du constructeur.

### ASTORIA M.C. S.r.l. - *Socio Unico*

Via Condotti Bardini, 1  
31058 Susegana (TV) | Italy

### RYOMA MC S.r.l. - *Direzione e Coordinamento*

Cod.Fisc./PIVA 04884860265 | N. REA TV - 406856  
Tel. +39 0438 6615 Fax +39 0438 60657

[www.astoria.com](http://www.astoria.com) | [info@astoria.com](mailto:info@astoria.com)

# Core600



astoria.com